

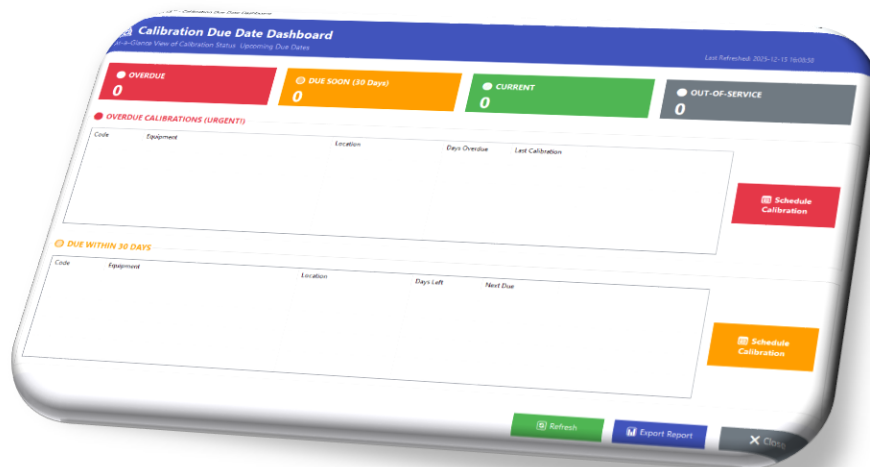
## Samuel System™

Smart Asset, Maintenance, and Project Management for Modern Industry

Samuel System™ is an integrated platform for managing assets, maintenance, and industrial projects. It is designed specifically for factories and industrial facilities to reduce unexpected downtime, lower maintenance costs, and increase equipment availability.

It is an ideal tool for maintenance managers and engineers, combining ease of use with operational power, at a highly competitive price, making it a smart and practical choice compared to high-cost global systems.

Developed with hands-on experience in real industrial environments, the system combines organized asset management, effective maintenance operations, integrated industrial project management, and intelligent AI support to transform maintenance and project data into actionable decisions that deliver real value to management.



## Why Samuel System™?

- ✓ Reduce unexpected downtime and production losses
- ✓ Shift from reactive maintenance to preventive and predictive maintenance
- ✓ Full visibility of all assets, equipment, and spare parts
- ✓ Improve maintenance team efficiency and execution discipline
- ✓ Enhance occupational safety and HSE compliance
- ✓ Support decision-making with intelligent, data-driven recommendations

### Key Features

#### \* Asset & Equipment Management

Complete hierarchical structure from plant to spare parts with a historical record for each asset

#### \* Work Orders & Preventive Maintenance

Planning, execution, monitoring, and analysis of maintenance tasks

#### \* Predictive Maintenance

Data analysis to anticipate failures before they occur

#### \* Spare Parts Management

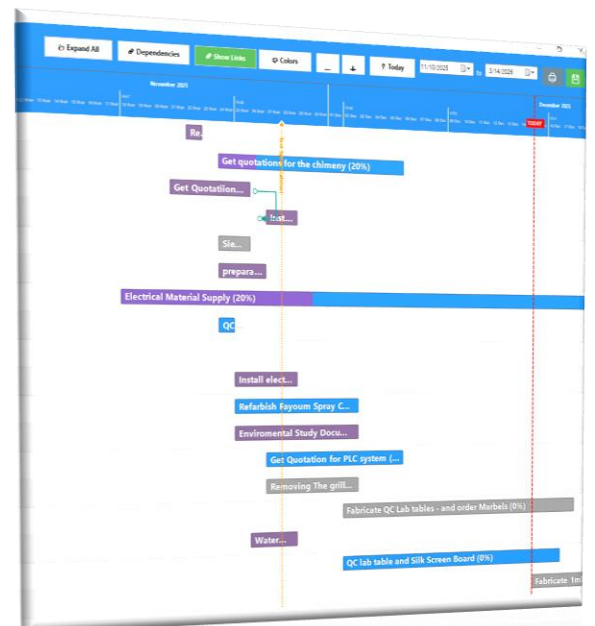
Inventory control, critical parts, and consumption records

#### \* Team Management

Assign technicians, track performance, and responsibilities

#### \* Project Management

Plan, execute, and monitor all industrial projects efficiently



\* HSE & Calibration Management

Compliance with safety procedures and calibration scheduling

\* Reports & KPIs

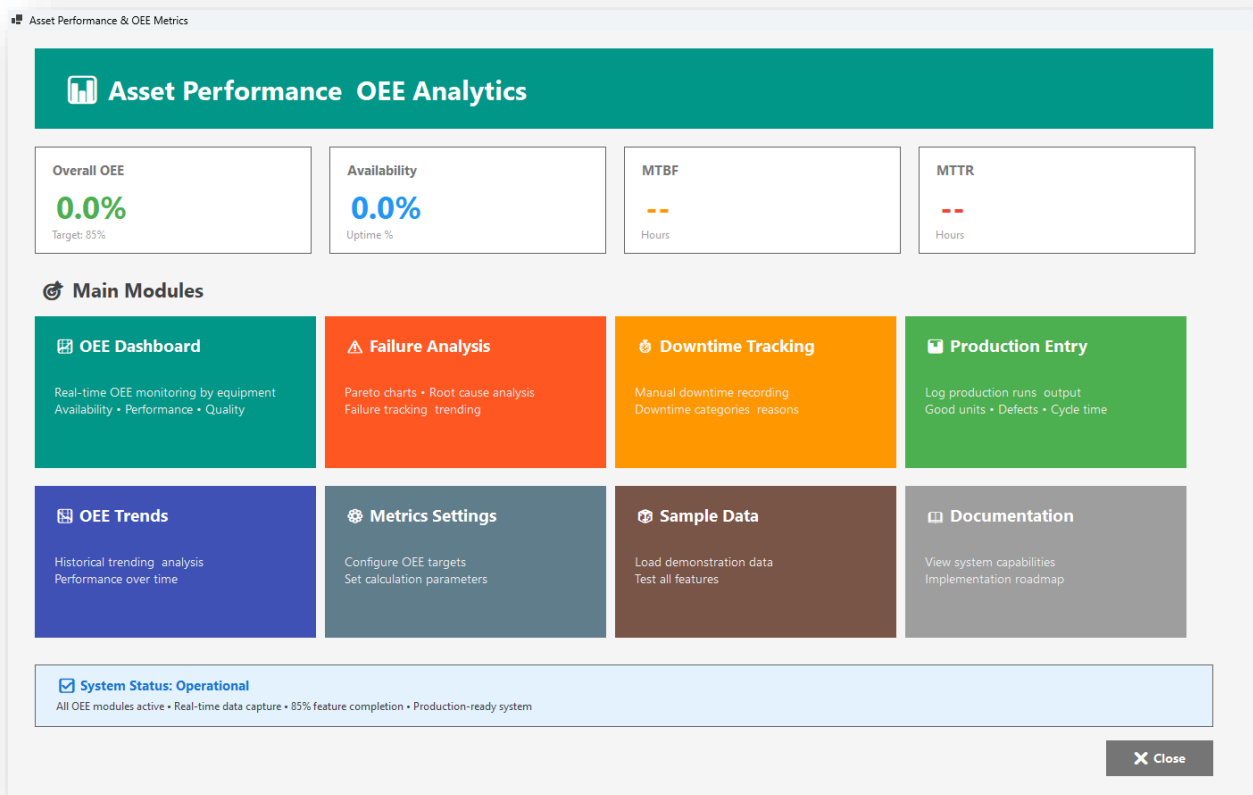
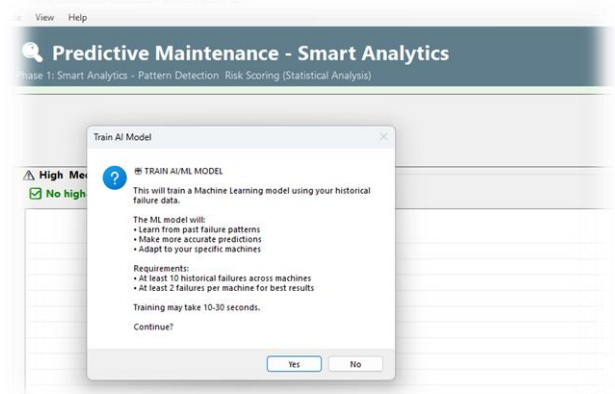
MTBF – MTTR – Failure and downtime analysis

\* AI Decision Support

Smart maintenance and project recommendations based on historical data

Suitable For

Factories • Cement • Metals & Ceramics • Food & Beverages • Utilities • Oil & Gas • Pharmaceuticals • Any facility relying on continuous operation



إدارة ذكية للأصول والصيانة والمشاريع الصناعية الحديثة

هو منصة متكاملة لإدارة الأصول، والصيانة، والمشاريع، تم تصميمها خصيصًا للمصانع والمنشآت الصناعية بهدف تقليل Samuel System™ الأعطال المفاجئة، خفض تكاليف الصيانة، وزيادة جاهزية المعدات.

وهي أداة مميزة ومناسبة لمديري الصيانة ومهندسي الصيانة، تجمع بين سهولة الاستخدام والقوة التشغيلية، مع سعر تنافسي جدًا يجعلها خيارًا عمليًا وذكيًا مقارنة بالأنظمة العالمية مرتفعة التكلفة.

تم تطوير النظام بخبرة عملية في بيئات صناعية حقيقية، حيث يجمع بين إدارة منظمة للأصول، عمليات صيانة فعّالة، إدارة مشاريع صناعية متكاملة، ودعم ذكي بالنكء الاصطناعي لتحويل بيانات الصيانة والمشاريع إلى قرارات عملية ذات قيمة حقيقية للإدارة.

---

## لماذا Samuel System™

- ✓ تقليل التوقفات المفاجئة وخسائر الإنتاج
- ✓ التحول من الصيانة التفاعلية إلى الصيانة الوقائية والتنبؤية
- ✓ رؤية كاملة لجميع الأصول والمعدات وقطع الغيار
- ✓ رفع كفاءة فرق الصيانة والانضباط في التنفيذ
- ✓ تعزيز السلامة المهنية والالتزام بمعايير HSE
- ✓ دعم اتخاذ القرار من خلال توصيات ذكية مبنية على البيانات

The screenshot displays the 'Create Work Order' form within the Samuel System SS™ - Work Order Management application. The form includes several dropdown menus for 'Plant', 'Department', 'Machine', 'SubMachine', and 'Element'. Below these are fields for 'Work Order Type', 'Priority', and 'Status' (set to 'Open'). A 'Description' field is present, followed by 'Scheduled Date' (12/15/2025) and 'Assigned To'. A 'Notes' field is at the bottom. The form has 'Save' and 'Cancel' buttons. The application's menu bar includes 'Create Work Order', 'Close Work Order', 'Scheduling Calendar', 'Print Report', 'Work Order Insights', 'Work Analysis', 'Export', 'Settings', and 'Help'. The window title is 'Samuel's System SS™ - Work Order Management'.



دعم القرار بالذكاء الاصطناعي \*

توصيات صيانة ومشاريع ذكية بناءً على بيانات الأعطال السابقة

مناسب لـ

المصانع • الأسمنت • المعادن والسيراميك • الأغذية والمشروبات • المرافق • النفط والغاز • الأدوية • أي منشأة تعتمد على استمرارية التشغيل



The Organizer application shows a task list with columns for Status, Task, Tags, Priority, Due Date, Created, and Completed. A notification window is displayed, stating 'You Have 1 Overdue Task!' and listing the task 'Example: Review safety procedures' which is overdue by 7 days. The task list includes the following data:

Status	Task	Tags	Priority	Due Date	Created	Completed
Example	Review safety procedures	Medium	OVERDUE: 17...	12/09/2025	-	-
Example	Fix equipment issue	High	Overdue: 12...	12/09/2025	-	-
				12/05	-	-
				12/05	-	-
				12/05	-	-
				12/11/2025	-	-
				12/05	-	-
				12/05	-	-
				12/09/2025	-	-
				12/05	-	-
				12/05	-	-
				12/09/2025	-	-
				12/05	-	-
				12/05	-	-
				12/05	-	-